

새봄 디자인

# SAEBOM DESIGN COMPANY PROFILE



## Introduction

새봄디자인은 시각디자인 및 멀티미디어 서비스를 제공하는 **공인산업디자인 전문회사**입니다.  
 많이 부족하지만 계속 배우면서 조금씩 성장, 발전해 나가는 새봄디자인입니다.  
 고객이 지속적으로 찾아주는 디자인 회사로 거듭나기 위해 초심에서 다시 시작하겠습니다.

#작은차이 #단순함 #아날로그 감성 #꼼꼼함 #신의

## Overview



회사명	새봄디자인 (KIDP 공인산업디자인 전문회사 / 정부지원사업 수행기관)   SAEBOM Design
대표	윤상수
주업종	서비스
주종목	시각디자인 / 멀티미디어디자인
설립일	2013년 11월 1일
소재지	서울시 송파구 법원로 128 SK V1 C동 805호
회사정보	홈페이지 - <a href="http://www.saebomi.com">www.saebomi.com</a>   블로그 - <a href="http://blog.naver.com/haim808">blog.naver.com/haim808</a>
연락처	TEL: 02-6949-0260   FAX: 02-6949-0060   E-mail: <a href="mailto:haim808@saebomi.com">haim808@saebomi.com</a>

## Philosophy

- ♥ 작은 차이가 모여 완성도를 높인다.
- ♥ 심플하고 명료한 디자인을 지향한다.
- ♥ 정말 좋은 디자인은 어느 누가 봐도 좋다.
- ♥ 작은 것이라도 항상 최선을 다한다.
- ♥ 돈이 궁해도 사회 복에 반하는 디자인은 하지 않는다.

## Service Domain



온라인 홍보 및 영업에 필요한 웹 서비스를 기획 및 제작합니다.

- ▶ 홈페이지 제작 및 유지 관리
- ▶ 판매 쇼핑몰 구축
- ▶ 블로그 디자인
- ▶ GUI & UI 디자인
- ▶ 웹 상세페이지 디자인



인쇄물 및 지면 홍보물 일체를 기획 및 디자인하고 책임 납품합니다.

- ▶ 브로슈어 / 카달로그 / 리플렛 디자인
- ▶ 홍보포스터 디자인
- ▶ 지면 광고디자인
- ▶ 전시 판넬디자인



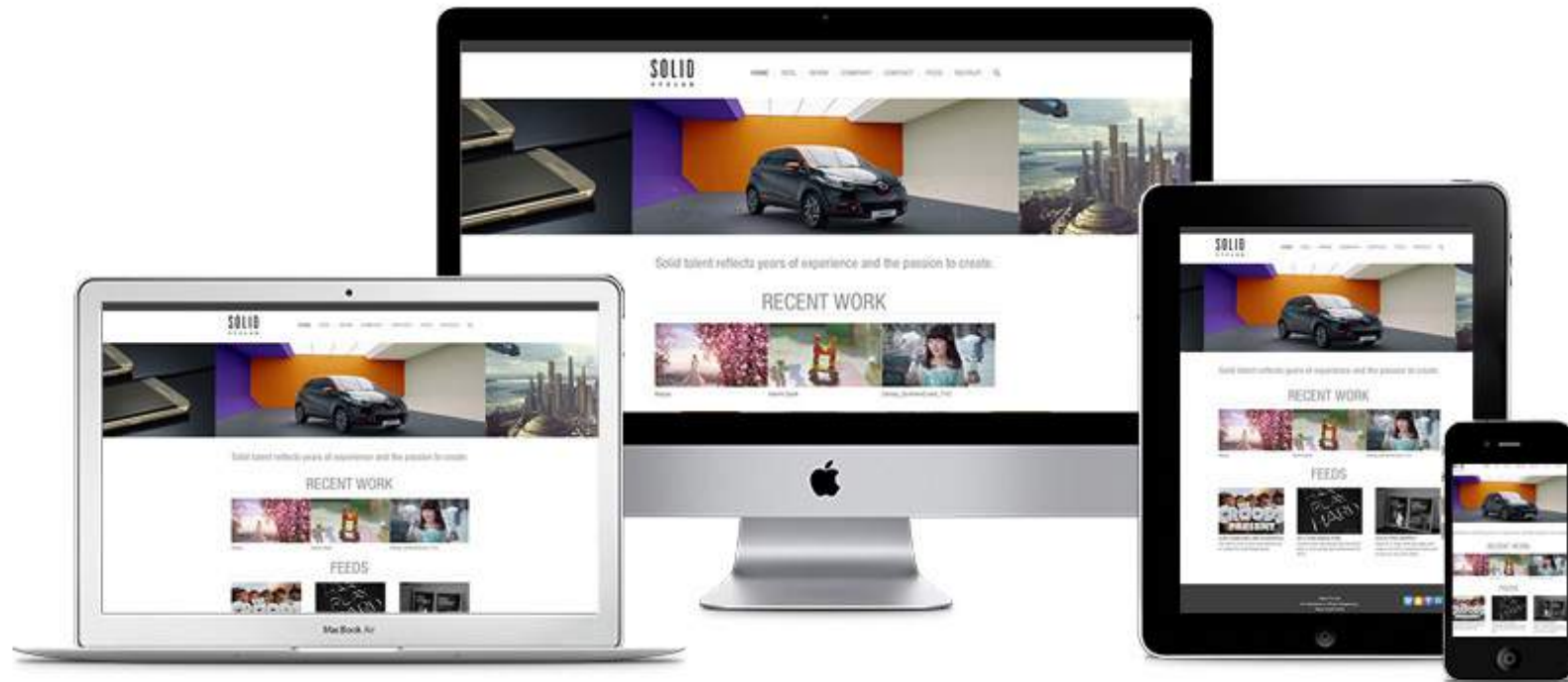
제품포장 및 브랜드 개발에 필요한 디자인을 개발합니다.

- ▶ 제품 패키지디자인
- ▶ 회사 CI 및 제품 BI 개발
- ▶ 기업 디자인 아이덴티티 개발 및 구축 및 로고 개발에 따른 응용시스템 통합 개발 (명함, 대봉투, 신분증, 대내의 사인물, 쇼핑백 등)



제안 영업 및 홍보에 필요한 일체의 디자인 과제를 지원합니다.

- ▶ 공사지명원 및 바인더커버 제작
- ▶ 국책 과제 제안서, PPT 디자인
- ▶ 기업 홍보용 캘린더 디자인
- ▶ 기타 프로모션 디자인



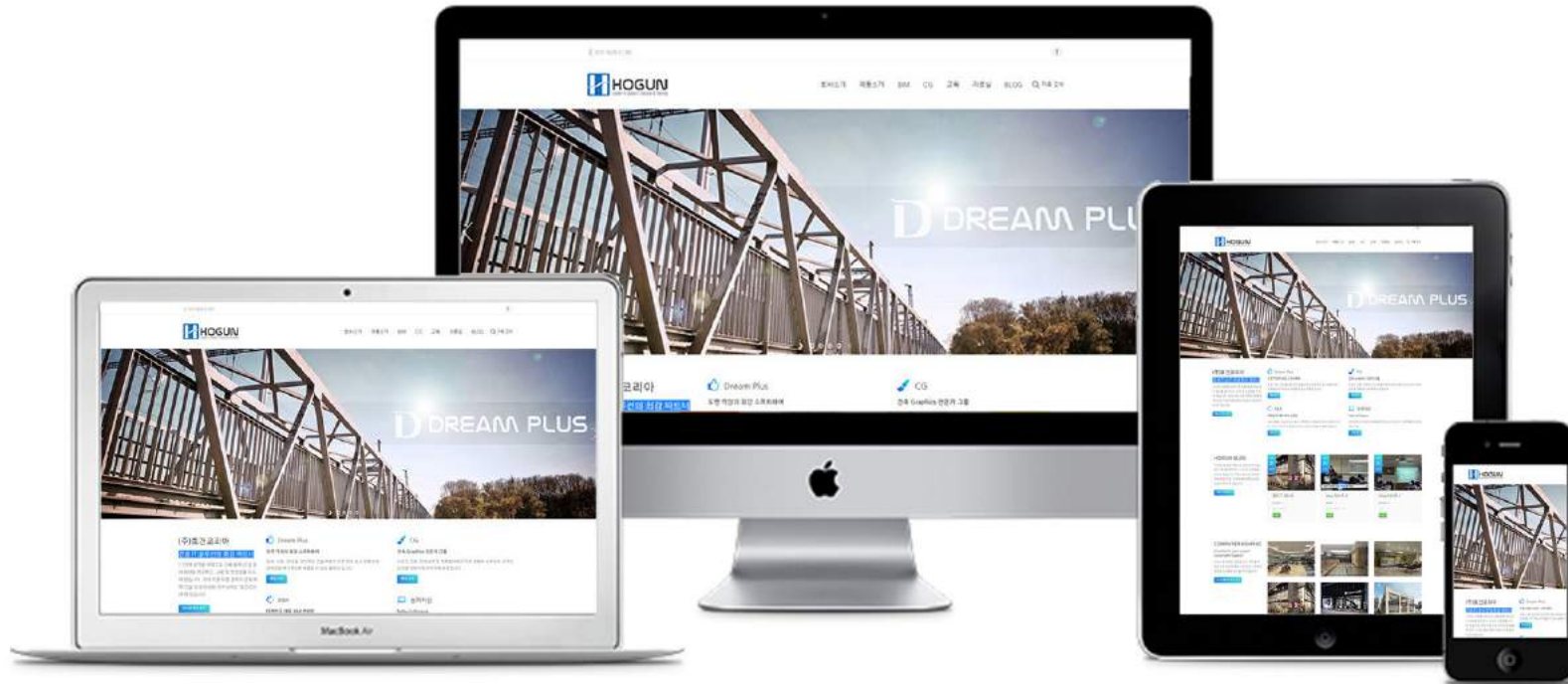
Client: SOLID | Output: 회사 홈페이지 리뉴얼

TV commercial POST PRODUCTION SOLID 반응형 홈페이지 제작 / [www.solidvfx.com](http://www.solidvfx.com)



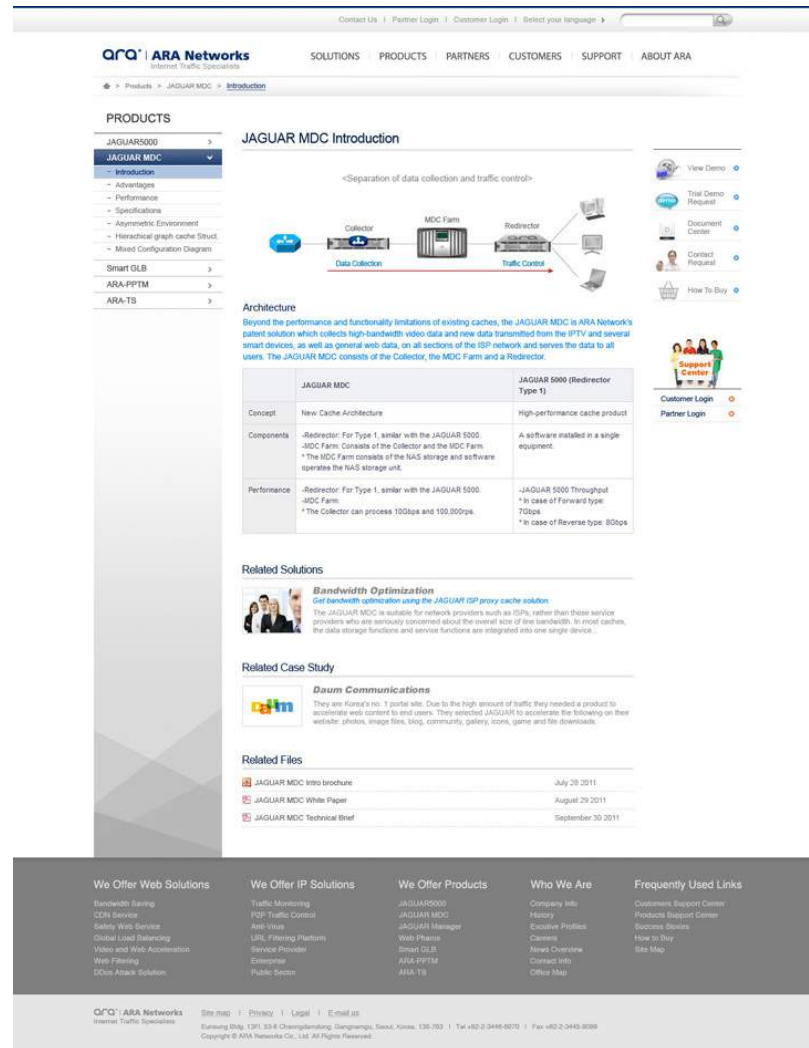
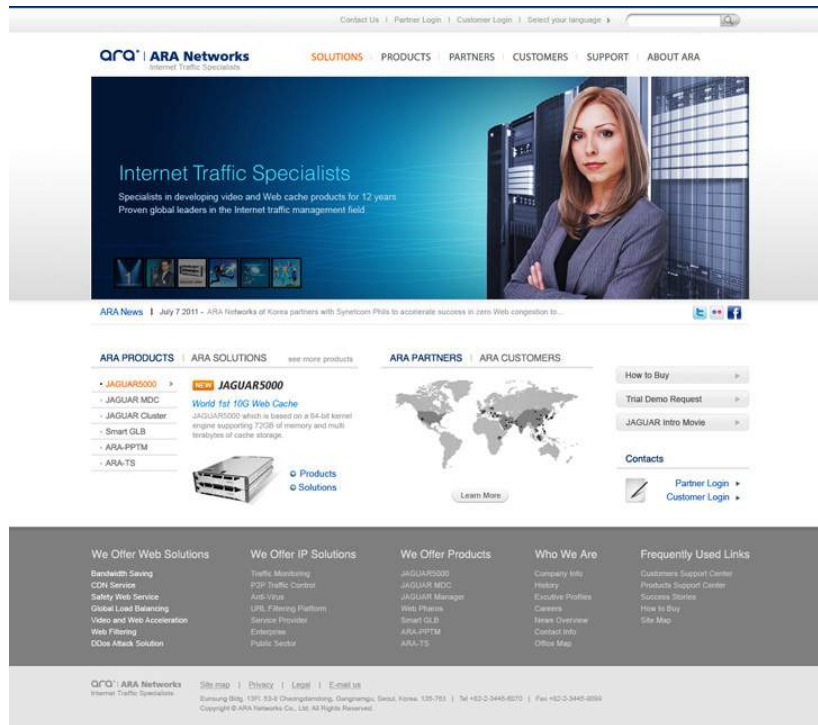
Client: (주)빈체로 | Output: 회사 홈페이지 리뉴얼

예술 문화 기획 전문 회사 빈체로 회사 홈페이지 리뉴얼 / [www.vincero.co.kr](http://www.vincero.co.kr)



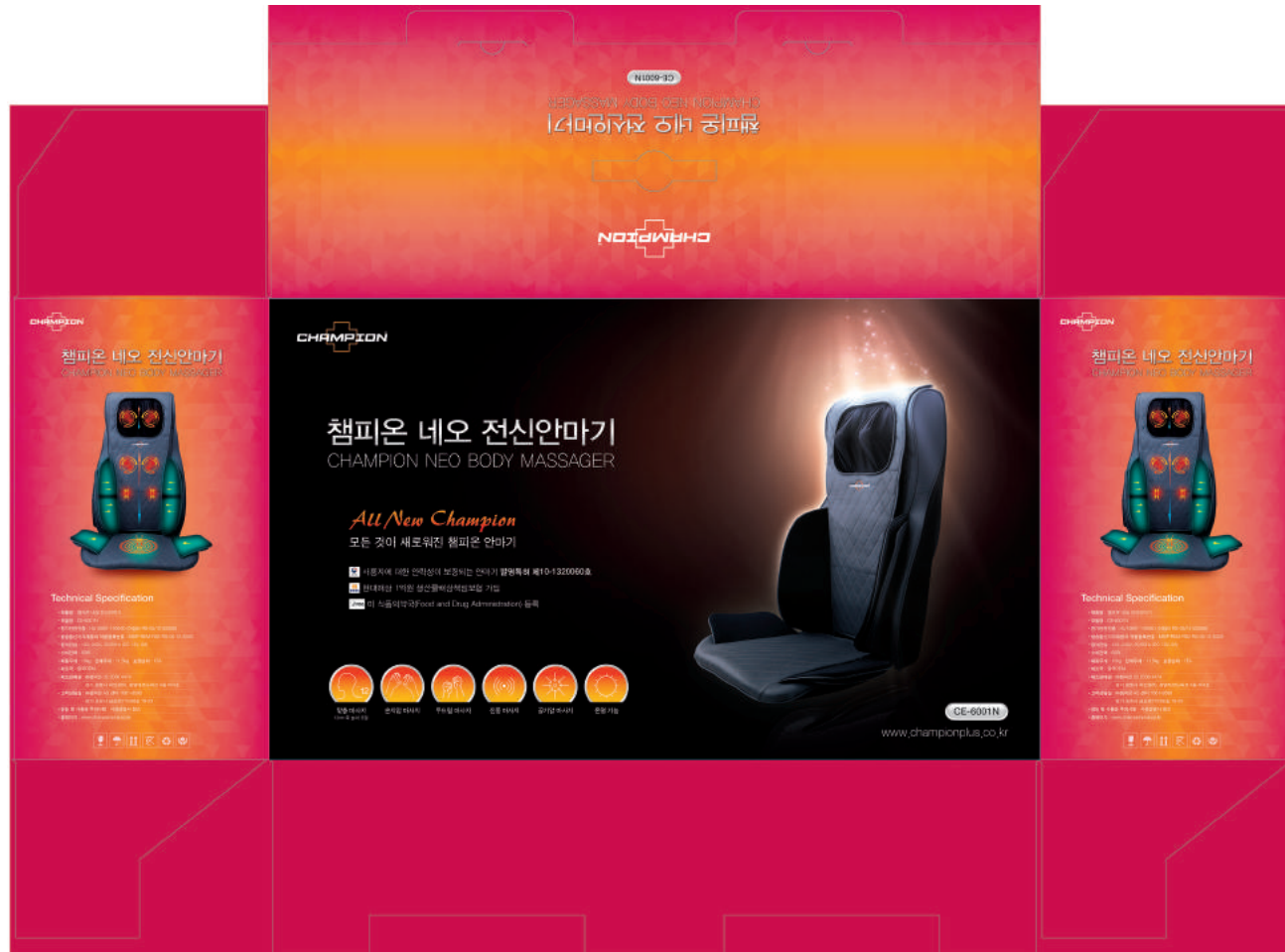
Client: (주)호건코리아 | Output: 회사 홈페이지 리뉴얼  
건축, 토목 솔루션 개발기업 반응형 홈페이지 제작 / www.hogun.co.kr





Client: ARA Networks | Output: 국문/영문/일문 회사 홈페이지 리뉴얼

다양해진 제품군과 좀 더 풍부해진 콘텐츠의 효율적인 운영을 위해 사이트 개편 / 홈페이지 기획, 디자인, 웹표준 코딩 / www.aranetworks.com



Client: (주)챔피온 | Output: 안마의자 패키지 디자인

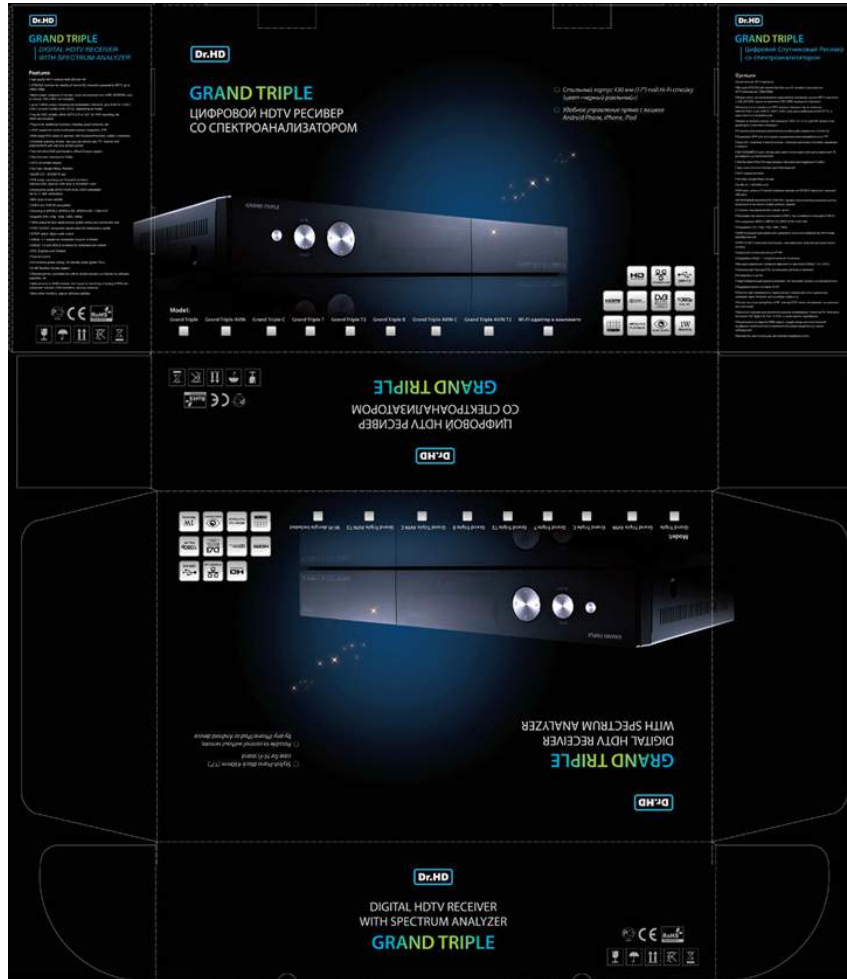
신규 출시하는 안마의자의 다양해진 기능과 보급형이 아닌 프리미엄 상품으로 이미지 재고에 중점을 두고 패키지 디자인 진행





Client: (주)유엔아이 & (주)제이에프엔비 | Output: 제품 패키지 박스  
정형외과 의료장비 카테터 패키지 박스 디자인 및 제작

Company Portfolio | Package-box Design



Client: Hub-Tech | Output: 셋탑박스 패키지 디자인

전량 해외향 수출제품 / 제품 스튜디오 촬영 진행 / 동급대비 비교적 높은 가격대를 형성하는 중고가 제품이미지에 맞는 디자인에 중점

**IT&T**  
Innovation of Test & Trust

**IT&T**  
Innovation of Test & Trust

**SOC**

**i5000**  
SOC Mass Production Test System

i5000 provides the lowest cost of test for mass production of SOC devices.

Specification	
Target	Application Processor, Smart Card IC
Frequency	200MHz
Digital I/O	3.08kCh

**i5000 uLC**  
SOC Engineering Test System

i5000 uLC enables engineers to access test system with ease and convenience in developing test program.

Specification	
Target	Application Processor, Smart Card IC
Frequency	200MHz
Digital I/O	532Ch

**IT&T**  
Innovation of Test & Trust

**Company Brief**

IT&T is a fast growing company that leads change and innovation together with employee in the spirit of challenge and exploration.

IT&T develops and manufactures Semiconductor ATE(Automated Test Equipment) providing the lowest cost of test in the industry by its own specialized technology.

With the high quality R&D and management team, our company keeps increasing global competitiveness through continuous technology development, quality improvement and management efficiency.

**MEMORY**

**NEOS2**  
DDR3/4, LPDDR3/4, Flash Memory Tester

NEOS2 is a versatile memory test system providing the lowest cost of test in production line.

Specification	
Target	DDR3/4, LPDDR3/4, eMMC, QDR-BAND
Frequency	800Mbps QDR Mode 1.6Gbps
Test in Parallel	132

**BOST**  
Upgrade Solution for Old Test System

BOST (Built On Self Test) transforms old test system to perform like up-to-date test system.

Specification	
Target System	T5581, T5585, T5372, T5275, T5588
Target Device	DDR3, LPDDR3, QDR-Band
Frequency	up to 1.6Gbps
Test in Parallel	up to 200

Client: (주)아이티엔티 | Output: 영문 제품 리플렛

해외향 클라이언트 및 해외 전시회에서 활용할 영문 홍보용 리플렛 제작



Client: Semisolution | Output: 국문/영문/일본 제품 홍보 리플렛  
 차량 블랙박스 홍보 및 영업에 사용할 목적으로 다국어 제품별 홍보 리플렛 제작 (국문 6종, 영문 7종, 일본 7종)



**ARA Networks**  
Internet Traffic Specialist

The World's Leading  
Web Cache Server Product

**JAGUAR 5000**  
Gigabit Performance  
Terabyte Capacity  
Million Connections

**JAGUAR 3000**  
High Performance  
Verified Stability  
Reasonable Price

“World 1st 64bit Engine, 1G bps High Performance”

Premium Web Cache Server

# JAGUAR 5000/3000

The JAGUAR product line was developed from proprietary caching technology in 1999. It has continually evolved with the ever changing customer requirements and fast growing web environment. In addition to its unparalleled performance, the JAGUAR products feature user-friendly management tools that allow the customer to optimize the effectiveness of the product.

### Performance

A single JAGUAR5000/3000 is able to generate more than 1Gbps throughput

Hit Response Time	60.873ms, mean
Hit Ratio	72.31% (Hit) and 41.04% (BWF)
Error	0.00% (Out of 3167889136)
Duration	4.00hour
Start Time	04.13 AM 2007.14.18 18:08 GMT
Workload	available
Poligraph Version	2.8.1
Reporter Version	2.8.1

Unit	Count(Actual)	Value(Reference)
Load	22002.19	1019.29
Measured	22002.24	1212.87

### Key Features of the JAGUAR Product

**Minimal Context Thread (MCT)**  
Creates a thread system enabling faster context switching and scheduling. MCT is capable of handling one million sessions efficiently and accelerates processing by creating only one thread per CPU core, thus allowing optimal scalability.

**Web Cache Objects Storage (WCOS)**  
Exclusive file system designed specifically for web caching to solve disk bottlenecks by allowing parallel disk access and processing while optimizing RAM usage. In addition, it improves the transaction time of disk IO and memory IO by accelerating the throughput processing of web requests.

**Disk Failure Management**  
Fail-over function automatically detects disk errors and avoids failures. This allows the web cache service to be sustained with the remaining operational disks and can be hot-swapped during operations to eliminate down time.

**Connection Management**  
Utilizes a highly effective connection management system using HTTP/1.1 persistent connection creating optimal workload by minimizing connections to the origin server during operations to eliminate down time.

**Command Line Interface (CLI)**  
Uses CLI through SSH resulting in additional detailed settings and remote control access.

**Real-Time Monitoring**  
Supports real-time status, performance data and event monitoring via SNMP.

**Various Configurations**  
Supports various configurations such as system, cache, protocol, and authentication.

**Cluster Management**  
Supports integrated management to monitor clustered servers.

**Real-Time Traffic Logging**  
Creates various log formats such as normal, filtered and virus detect sessions, which are regularly delivered to specified servers.

**Log Format**  
Supports Squid, Netscape, and other user defined formats.

**Web GUI**  
User friendly web GUI, utilizing SSL/HTTPS protocol, provides secure remote access through a web browser.

Directing Users to the  
Best Distributed Server Farm

**Smart Global Load Balancer**

**ara**

Advanced Feature

1. **Global IP Distribution Control (GIP)**  
... (text continues)

2. **Global IP Distribution Control (GIP)**  
... (text continues)

3. **Global IP Distribution Control (GIP)**  
... (text continues)

4. **Global IP Distribution Control (GIP)**  
... (text continues)

5. **Global IP Distribution Control (GIP)**  
... (text continues)

Smart Global Load Balancer  
**Smart GLB**

**ara**

Advanced Feature

SMART GLOBAL LOAD BALANCER

1. **Global IP Distribution Control (GIP)**  
... (text continues)

2. **Global IP Distribution Control (GIP)**  
... (text continues)

3. **Global IP Distribution Control (GIP)**  
... (text continues)

4. **Global IP Distribution Control (GIP)**  
... (text continues)

5. **Global IP Distribution Control (GIP)**  
... (text continues)

Advanced Feature

1. **Global IP Distribution Control (GIP)**  
... (text continues)

2. **Global IP Distribution Control (GIP)**  
... (text continues)

3. **Global IP Distribution Control (GIP)**  
... (text continues)

4. **Global IP Distribution Control (GIP)**  
... (text continues)

5. **Global IP Distribution Control (GIP)**  
... (text continues)

Global Smart GLB

1. **Global IP Distribution Control (GIP)**  
... (text continues)

2. **Global IP Distribution Control (GIP)**  
... (text continues)

3. **Global IP Distribution Control (GIP)**  
... (text continues)

4. **Global IP Distribution Control (GIP)**  
... (text continues)

5. **Global IP Distribution Control (GIP)**  
... (text continues)

Client: ARA Networks | Output: 국문/영문 제품 홍보용 리플렛

국내와 해외향 클라이언트에게 제공할 제품 홍보용 리플렛 제작 / 제안 용도 및 제품 성격에 맞게 2p~6p 로 다양한 버전으로 제작 진행







**PROSPECTS** 안전함의 최대치  
이것이 프로스펙스의 기술력  
For the Safety of your Foot



Client: (주)아이아이티에스 & (주)와이앤케이 | Output: 제품 광고 디자인  
신규 출시되는 제품 홍보를 위한 광고디자인 진행



**IT&T**  
Innovation of test & trust

## BOST

The cost efficient test production solution for the legacy tester

**Specification**

ATE	T5581, T5585, T5377, T5375, T5588
Target	DDR3, LPDDR3, DDR Nand
Frequency	up to 1.86Gbps
Test Parallel	up to 256

**IT&T** Tel +82-31-546-6646(Rep.) | Fax +82-31-546-6648 | www.it-t.co.kr



**IT&T**  
Innovation of test & trust

## NEOS2

DDR3/4, LPDDR3/4, Flash Memory Tester

**Specification**

Target	DDR3/4, LPDDR3/4, EMMC, DDR-NAND
Frequency	DDR : 800Mbps (HSC Mode : 1.6Gbps) / HSC Mode : 1.6Gbps eMMC : 800Mbps (TOF 800Mbps) / Toggle Nand : 800Mbps (TOF 800Mbps)
Test Parallel	512

**IT&T** Tel +82-31-546-6646(Rep.) | Fax +82-31-546-6648 | www.it-t.co.kr



**IT&T**  
Innovation of test & trust

## i5000

SOC Mass Production Test System

**Specification**

Target	Application Processor, Smart Card IC
Frequency	200MHz
Digital IO	2,048Ch

**IT&T** Tel +82-31-546-6646(Rep.) | Fax +82-31-546-6648 | www.it-t.co.kr

Client: (주)아이티엔티 | Output: 해외 전시회 Panel Design  
회사 제품 홍보를 위한 해외 전시회 Panel 디자인 진행

★ 무상품질보증 5년 보장!

잘~ 빠진 블랙박스 차눈

매~ 끈하게 잘 빠졌다

CHANUN (보급형/고급형 Type)  
반도체 전문기업에서 제대로 만든 블랙박스!!

GOOD DESIGN  
시제품개발부서

Semi Solution | 주식회사 세미솔루션  
www.camsolution.co.kr | Tel: 1677-5331 | Fax: 031-627-5333

Semi Solution | 반도체 전문기업에서 만들면 품질이 다릅니다

OEM·ODM  
전문업체가 만든 DVR  
(Digital Video Recorder)

자가설치형 감시카메라

보급형/고급형 블랙박스

주식회사 세미솔루션  
경기안성시 기흥구 용덕동 120-1 (안성대왕릉면) 세미솔루션빌딩 202호 | www.camsolution.com  
상담 문의: 1670-5331

Semi Solution | 주식회사 세미솔루션  
반도체 전문기업에서 만들면 품질이 다릅니다

대리점·총판 모집  
사업설명회

최고의 브랜드 가치  
CHANUN

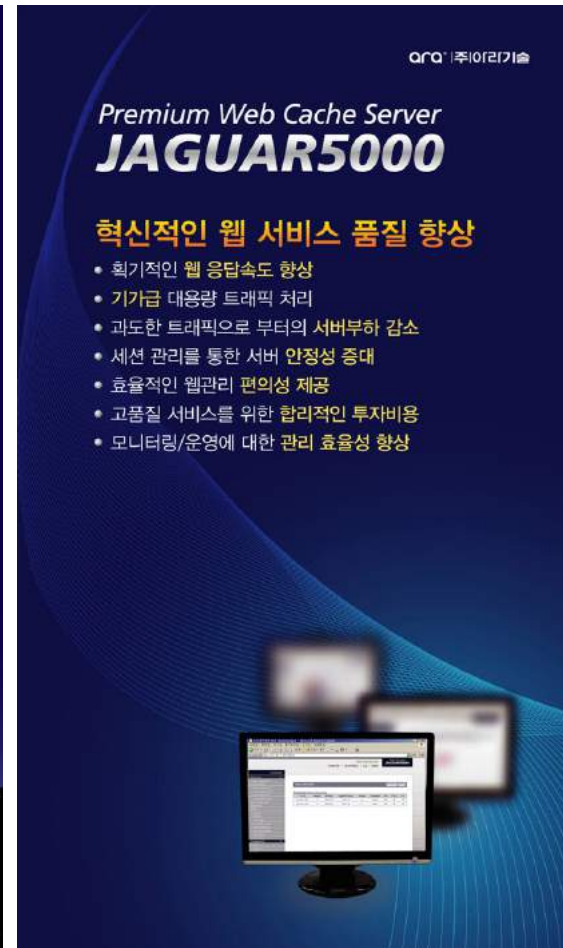
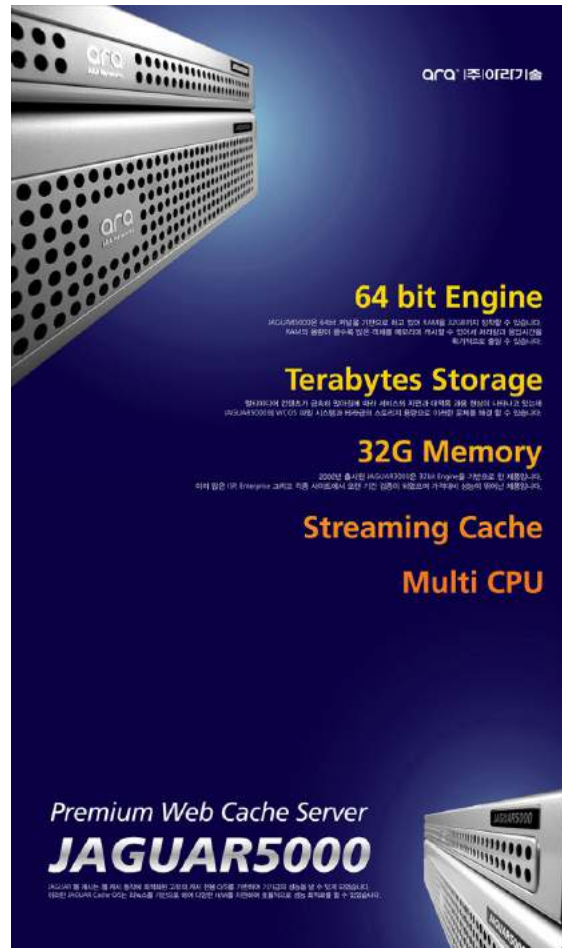
업계 최고의 지원  
OS2CS  
One Stop Customer Care Service

장소: (주)세미솔루션 대회의실

1670-5331  
www.camsolution.co.kr

Client: Semisolution | Output: 제품 홍보 포스터 & 국내 전시회 Panel 및 Banner  
차량 블랙박스 홍보를 위한 국내 전시회 Panel 및 사업설명회 Banner  
그리고 아직은 인지도가 없는 제품의 홍보를 위해 노이즈 마케팅의 형식의 포스터 제작 진행 (피팅 모델 스튜디오 촬영 디렉팅)





Client: ARA Networks | Output: 신제품 발표회 전시 Panel  
 신제품 발표회에 전시 홍보용으로 대형 사이즈로 제작 (2,500 x 3,500mm)

### 2.2 중장기 성장목표 (성장전략서 Page 30)

■ 2023년 중장기 성장목표

1,798억원

단기 목표 2014 ~ 2016

5,158억원

중기 목표 2017 ~ 2020

10,876억원

장기 목표 2021 ~ 2023

구분	단기 목표 (2014~2016)	중기 목표 (2017~2020)	장기 목표 (2021~2023)
<b>양적 성과</b>	<ul style="list-style-type: none"> <li>설계자산 IP : 107억원</li> <li>주문형 반도체 : 1246 억원</li> <li>임베디드 시스템 : 445억원</li> <li>설계자산(IP) 분야 사업 본격화</li> <li>주문형 반도체 / 임베디드 시스템 개발 플랫폼 출시</li> </ul>	<ul style="list-style-type: none"> <li>설계자산 IP : 751억원</li> <li>주문형 반도체 : 1,903 억원</li> <li>임베디드 시스템 : 2,504 억원</li> <li>설계자산(IP) 분야 사업 안정화</li> <li>미케팅센터 1개 확대 - 중국</li> </ul>	<ul style="list-style-type: none"> <li>설계자산 IP : 2,176억원</li> <li>주문형 반도체 : 3,807 억원</li> <li>임베디드 시스템 : 4,894 억원</li> <li>마케팅 센터 2개 확대 - 미주 유럽</li> <li>R/D 센터 2개 확대 - 북미/유럽</li> </ul>
<b>질적 성과</b>	<ul style="list-style-type: none"> <li>설계 자산(IP) 사업 기반 확보</li> <li>주문형 반도체 / 임베디드 시스템 플랫폼 완성</li> <li>한국 고객형 집중 프로그램 실시</li> </ul>	<ul style="list-style-type: none"> <li>중국형 IP &amp; 주문형반도체 솔루션 제공</li> <li>북미 / 유럽 시장형 임베디드 시스템 솔루션 제공</li> </ul>	<ul style="list-style-type: none"> <li>북미 / 유럽 시장 형 IP&amp; 주문형 반도체 솔루션 제공</li> <li>중국 시장형 임베디드 시스템 솔루션 제공</li> </ul>
<b>미래주력 시장</b>			

Semi Solution | 주식회사 세미솔루션 WORLD CLASS 300 성장전략서

### 4.2 내부역량 (성장전략서 Page 81)

#### 4.2.1 R&D 역량확보수준

(3) 기술협력 네트워크

● 세미솔루션 기술연구소는 **국내대학정부출연연구소 및 국내외 기업과 다양한 기술 협력 네트워크를 구축하여 연구개발 효과를 극대화시키고있음**

**기술협력 네트워크**

**협력 유형**

구분	대학
선학협력	서강대학교, 고려대학교, 동원대학교, 중앙대학교, 동덕여자대학교
산연협력	ETRI, KETI, NRF

**협력 기업**

구분	협력 기업
상계 자선 (IP)	Faraday, SK Hynix, Himax, INFUC, ETR
주문형 반도체 (IC)	Faraday, SK Hynix, Himax, XJAB, UMC, HHI, grace, Dongwoo, magna chip, KETI, ETR, GTL
임베디드 시스템	Gran media, innovator, Freeco, API, ADIC, andes

Semi Solution | 주식회사 세미솔루션 WORLD CLASS 300 성장전략서

### 3.1 목표시장 환경분석 (성장전략서 Page 37)

#### ■ 목표시장 설정

● 현재 주력사업 대비 **차기 및 미래주력사업은 시장성이나 성장률 측면에서 매력적인 시장임**

목표 시장규모( '14 및 사업 방향)

차기 주력사업

▶ 디스콜러미

▶ 비파괴사출입장스

▶ 오토 드라이브

차기 주력사업

▶ 디스콜러미

▶ 비파괴사출입장스

▶ 오토 드라이브

차기 주력사업

▶ 디스콜러미

▶ 비파괴사출입장스

▶ 오토 드라이브

사업 규모	15년전	10년전	5년전	3년전	2년전	1년전	현재	3년	
성장률	10%	10%	10%	20%	20%	20%	7%	8%	
현황	· 시장규모 확대 · 기술협력 확대	· 신사업개발 · 기술협력 확대	· 기술협력 확대 · 자체개발 강화	· C/D 설계 · 기술협력 확대	· 신사업개발 · 시장조사	· 자체개발 · 기술협력 확대	· 기존사업 · 시장조사	· 신사업개발 · 자체개발 강화	· 주문형 · 기술협력 · 시장조사

Semi Solution | 주식회사 세미솔루션 WORLD CLASS 300 성장전략서

### 6.2 인적자원 관리 (성장전략서 Page 137)

#### 6.2.2 교육훈련 체계

(1) 교육훈련 체계 현황

● 임직원 니즈 조사 결과에 따라 세미솔루션 인재상에 적합한 인재 필요 역량을 도출하였음

필요 역량 조사

세미솔루션역량 도출

교육훈련체계

교육훈련 Roadmap

교육훈련 개선방향

**역량 정의**

**역량 도출**

Semi Solution | 주식회사 세미솔루션 WORLD CLASS 300 성장전략서

Client: Semisolution | Output: 월드클래스 300 PPT 디자인 (128 page)  
2014년 국책지원사업 월드클래스 300에서 발표용도의 PPT 디자인 작업 진행

Next Generation  
Web & Video Cache

# JAGUAR MDC INTRODUCTION

June 2010



ARA Networks  
Internet Traffic Specialist

IP & HTTP Applications based on HTML (Internet Traffic Management) from analysis and  
when added services to enable a better, more reliable internet for your business.

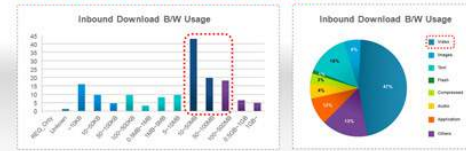
Copyright © 2010 ARA Networks Co., Ltd. All Rights reserved.

#### 04. Youtube 콘텐츠 비율 및 대역폭 사용 현황

\* 전체 콘텐츠 수 중에 동영상 콘텐츠가 차지하는 비중은 0.25% 미만임.



\* 전체 다운로드 대역폭 중에서 동영상 트래픽이 47% 차지함.



#### 07. 캐시 스토리지에 중앙 공유 및 관리

##### 기존 웹캐시 구성환경

가. 대형 구간인 하위망에 캐시 설치.  
나. 지역적으로 캐시 분산시킴.  
다. 계층적 캐시 구조 사용.

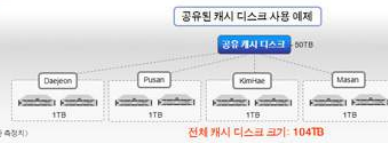
##### 발생되는 문제점

가. 캐시 스토리지 효율성이 떨어짐.  
나. 유지 및 관리가 힘들.  
다. 분산 도입시 많은 비용이 들.

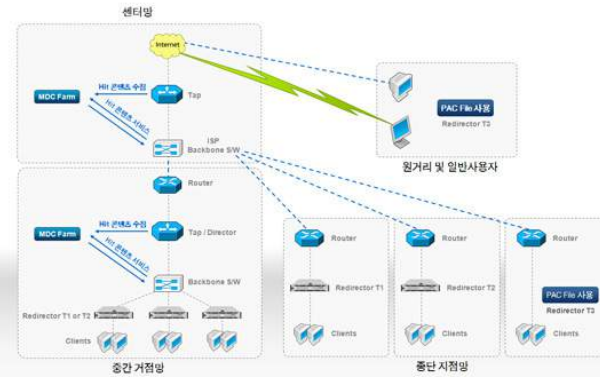
“캐시 스토리지 효율성 극대화를 위해  
중앙 공유 및 관리 필요”



(2010년 2월, 주요 중앙 일본의 중요 ISP 업체를 대상으로 한 측정치)



#### 21. 혼합 구성도



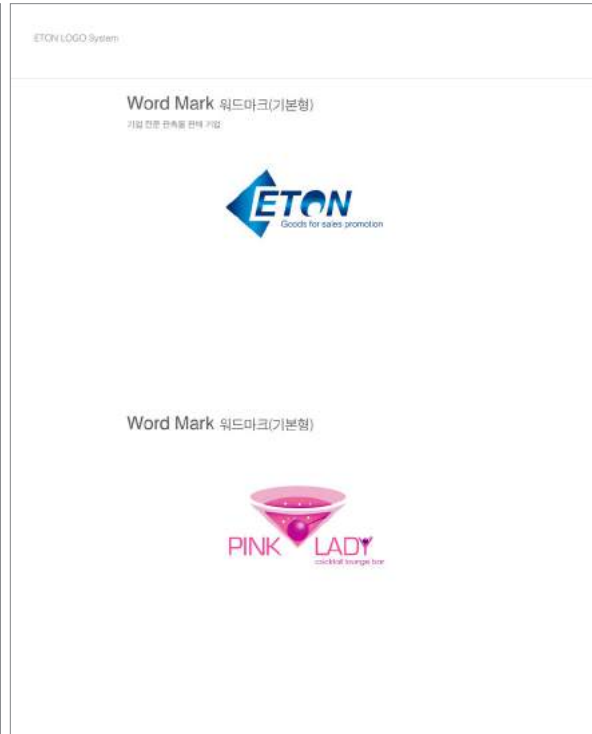
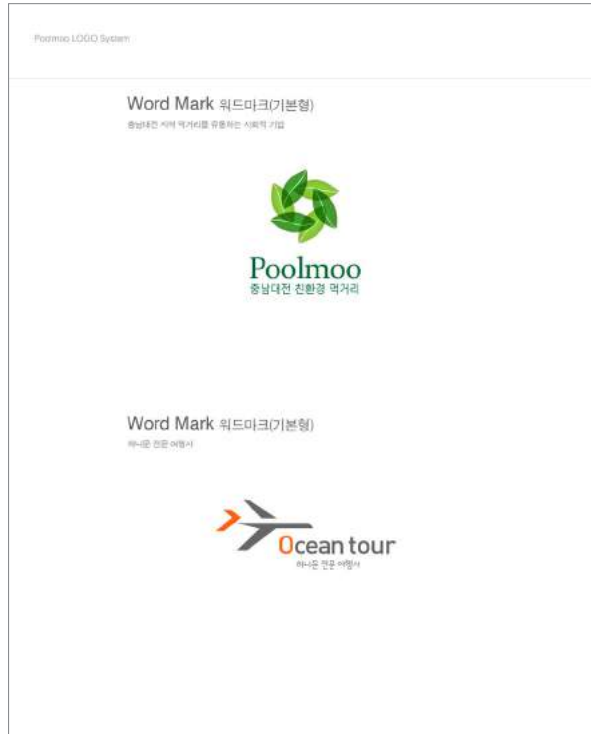
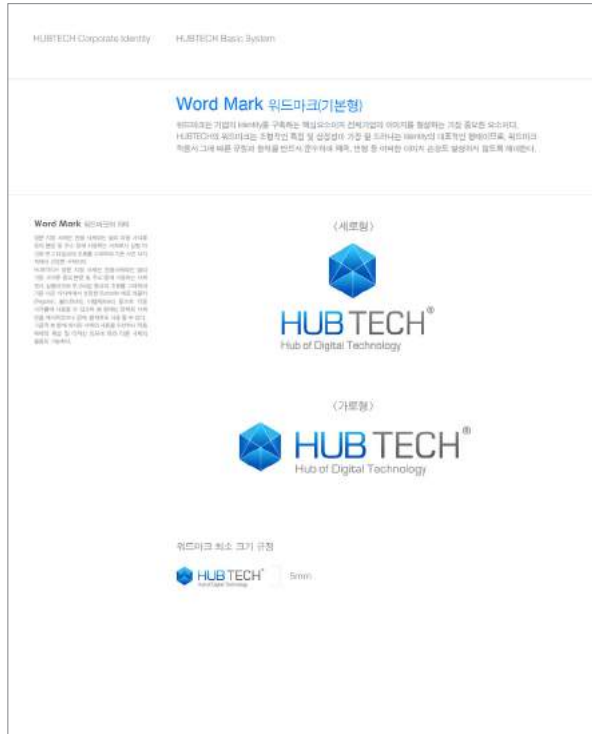
Client: (주)아라기술 | Output: 신제품 발표회 PPT 디자인

신제품 발표회 용도의 PPT 제안서 디자인 제작

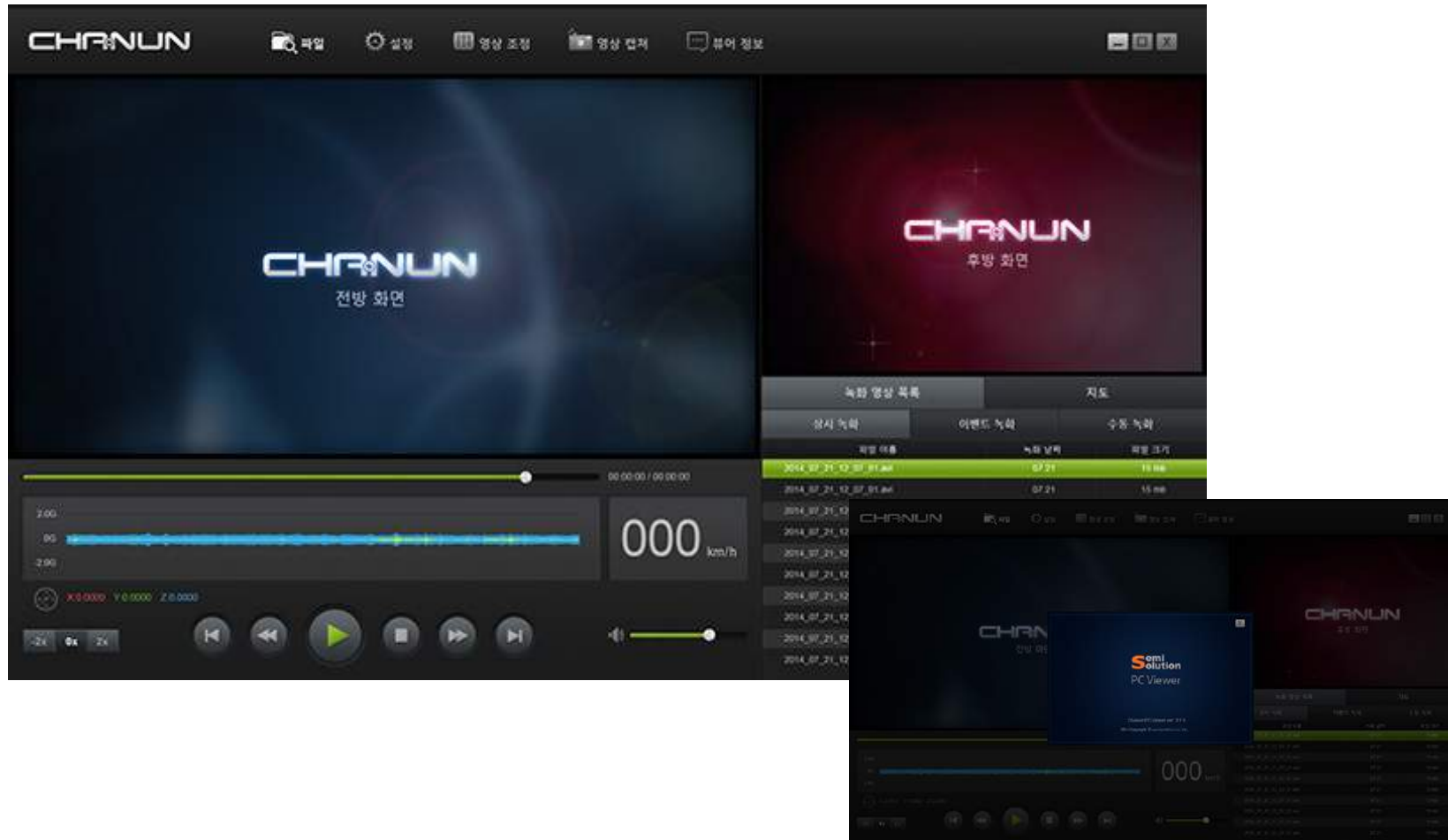




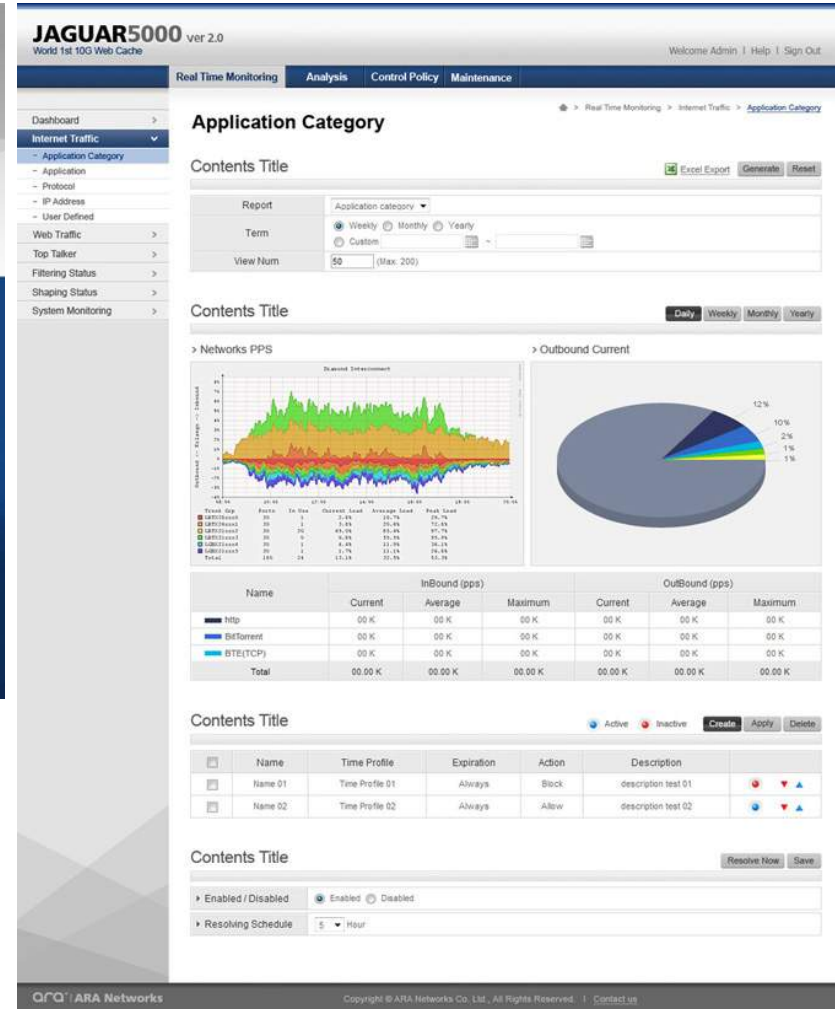
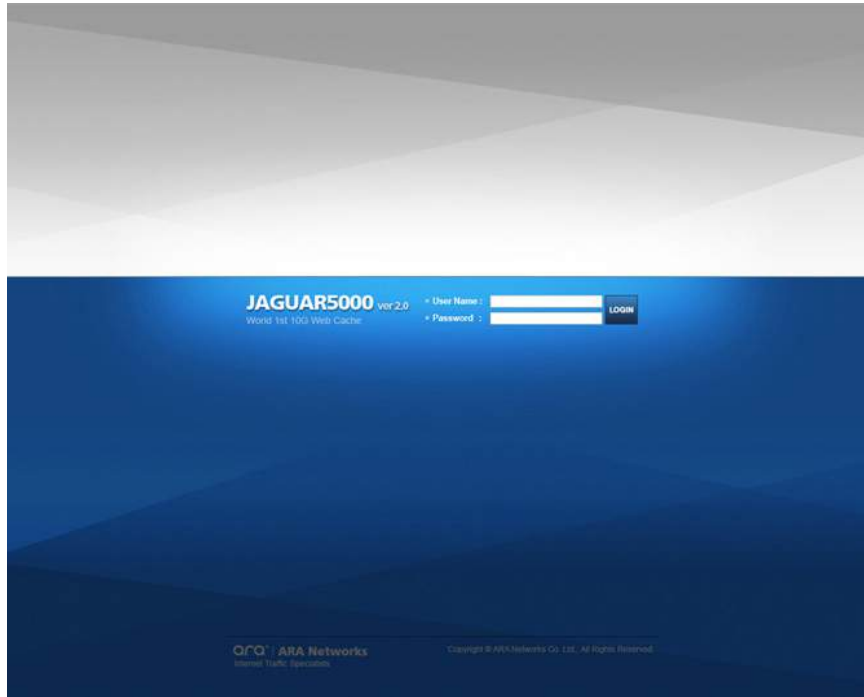




Client: Hub-Tech 외 다수 업체 | Output: 기업 로고 및 브랜드 로고  
기업 CI 기본시스템 개발 및 브랜드 로고 제작 진행



Client: Semisolution | Output: 블랙박스 PC Viewer GUI 디자인  
차량 블랙박스의 영상을 볼 수 있는 PC 뷰어 GUI 디자인 / 국문/영문/일본 버전 제작 진행



Client: ARA Networks | Output: UI Design

해외 수출 분량이 많아지면서 사용자 편의와 최신 디자인 트렌드를 반영하기 위해 UI 리뉴얼 진행 / UI 기획, 디자인, 웹표준 코딩 / 개선된 회사의 디자인 아이덴티티를 새롭게 반영

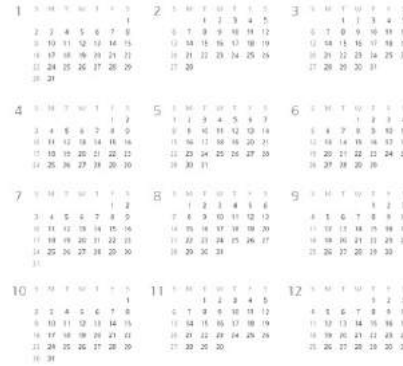
Company Portfolio | Calendar Design & Icon Design

2011  
ARA Networks  
CALENDAR



1. 100%	2. 100%	3. 100%	4. 100%
100%	100%	100%	100%
100%	100%	100%	100%

2011  
ARA Networks  
CALENDAR



Client: ARA Networks | Output: 캘린더 및 회사 전용 아이콘 디자인  
고객 홍보용보다는 회사 직원들에게 조금 더 특별한 캘린더를 주기위해 기획된 캘린더 및 회사 전용 아이콘 개발



Thank You